

第45回 秋季高等学校囲碁選手権大会 女子団決勝主将戦

黒：高取和海（名古屋南高校） 二段

於 日本棋院中部総本部

白：河村実侑（南山高校女子部） 二段

持時間 コミ：6目半

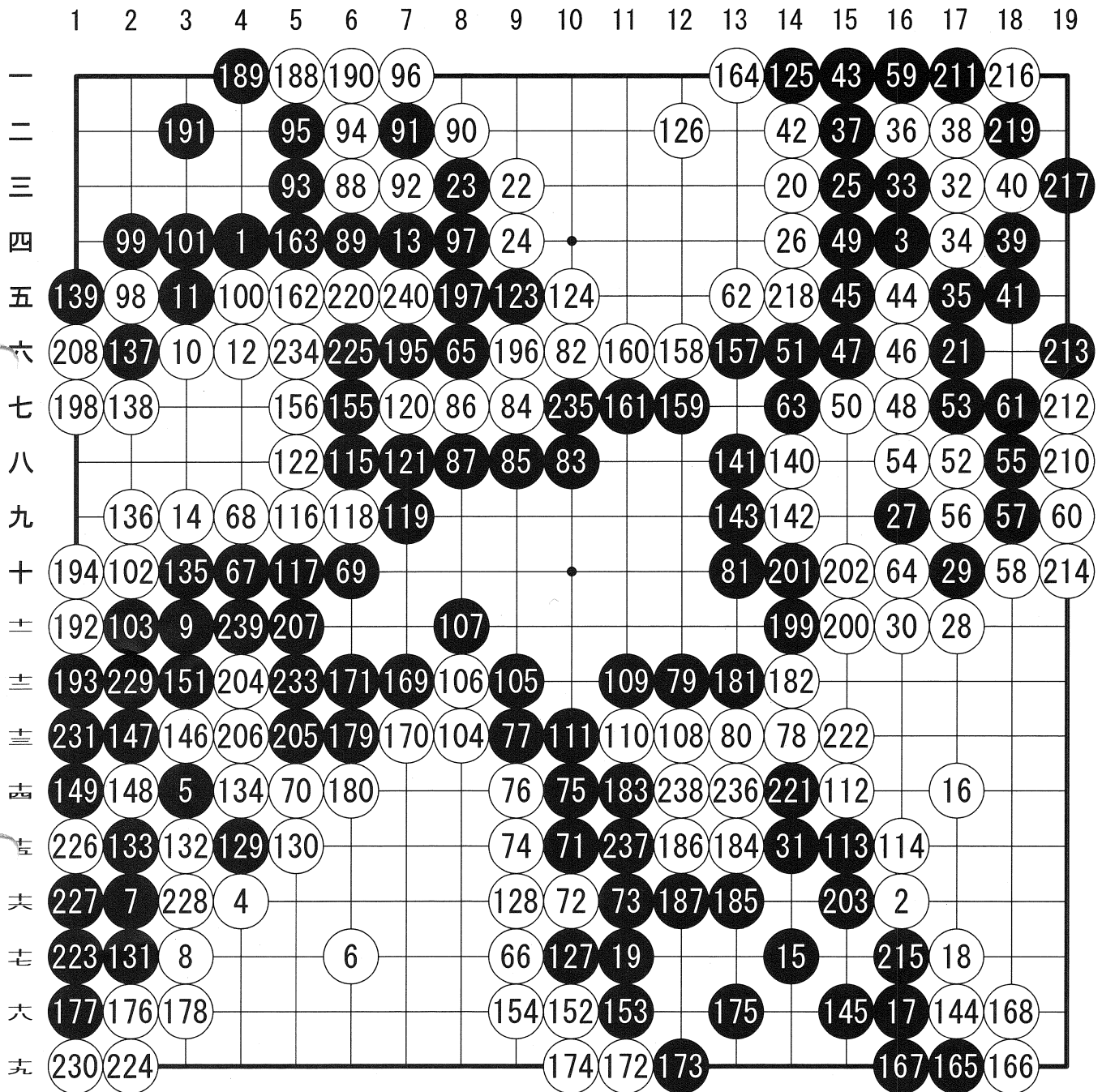
総手数：240手 白 44目半勝ち

消費時間 黒：0分 白：0分

記録者：

備考：

総譜(1-240)



150 [5]

209 [98]

232 [226]